

Köln, 19.09.23

POS connect / Best Retail Award

Wie lässt sich der Big-Screen für Händler-Marketing nutzen?

Die RTL AdAlliance ist das Medien-Powerhaus in Europa.

RTL AdAlliance



**Europas führende
Adtech Plattform für Digital
Video**

750+ Premium Publisher
14 Länder



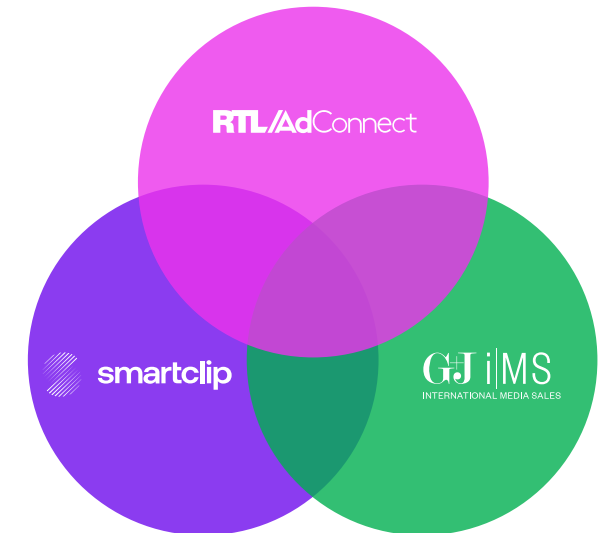
**Internationale
Vermarktung-Netzwerk für
führende Digital und Print-
Medien**

900+ Print, Digital &
Broadcast Medien

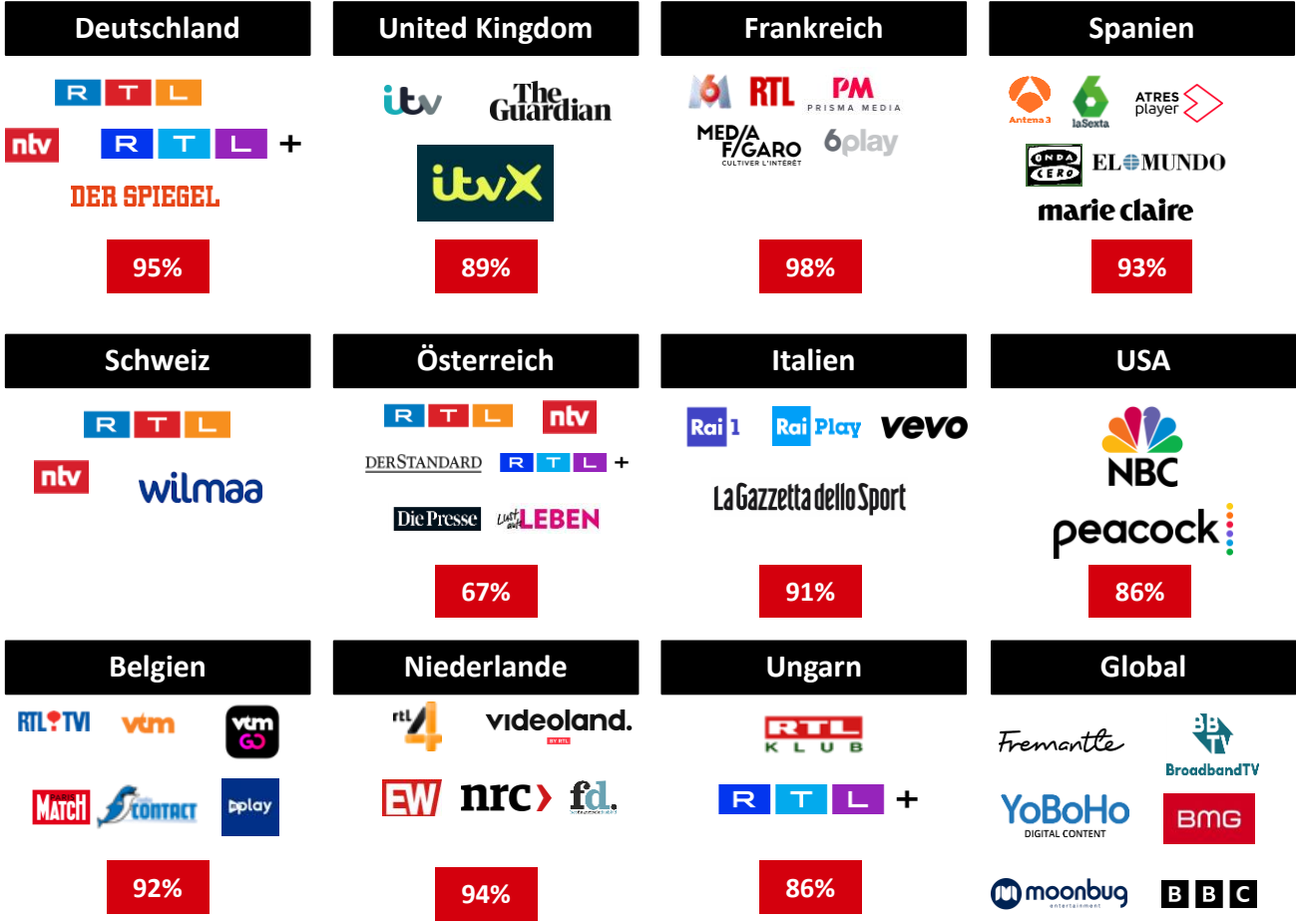


**Der #1 Total Video
Vermarkter in Europa**

180+ TV Sender
40+ Radio Stationen
300+ Digital Plattformen
14 Länder



Die Reichweiten-Power der RTL AdAlliance: Einzigartige Reichweiten weltweit



Konkurrenzlose Reichweite in Europa



150Mio.+
Tägliche TV
-Zuschauer



37Mio.
Addressable
TV Geräte



900
Printausgaben



23Mio.+
Radio & Audio
Hörer



41Mio.
monatliche VOD
Seher



4.7Bill.
Online Video
Impressions

Die #1 oder #2 in jedem Land

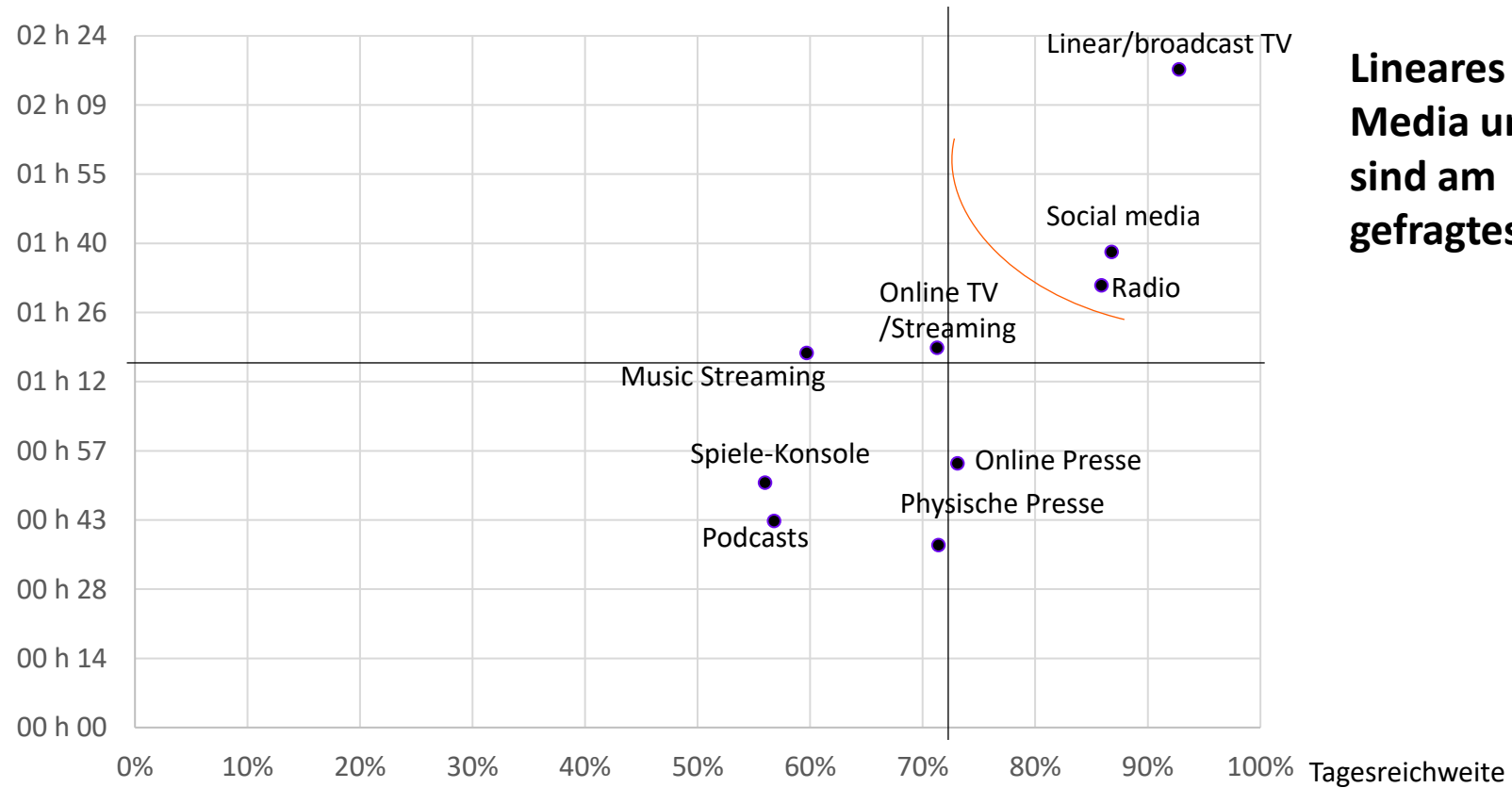
Source: Media partners. Total population monthly reach in full year 2021 – *Total TV includes our Linear Television & Broadcast Video On Demand **Total Video Includes our Linear Television & Online video network

Mediennutzung in Deutschland



Deutschland

Ø-Nutzungsdauer
am Tag



Lineares TV, Social Media und Radio sind am gefragtesten

Source: Global Web Index- 4 last waves (Q1 2022 to Q4 2022).
Base: Internet users aged 16-64 yo



SONY VIDEO LENS

14.30-81.0mm 1:1.8-2.1

7103



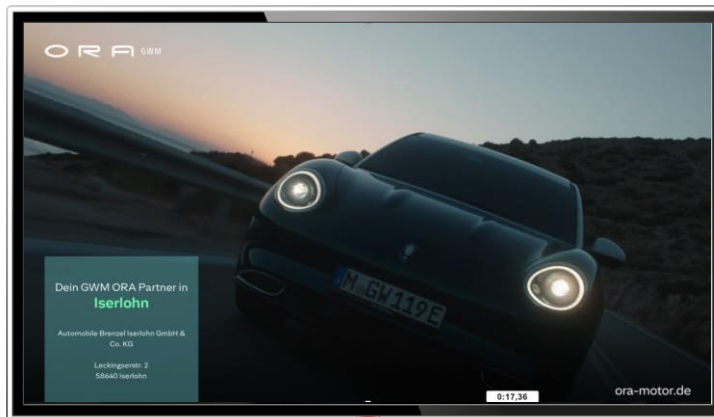
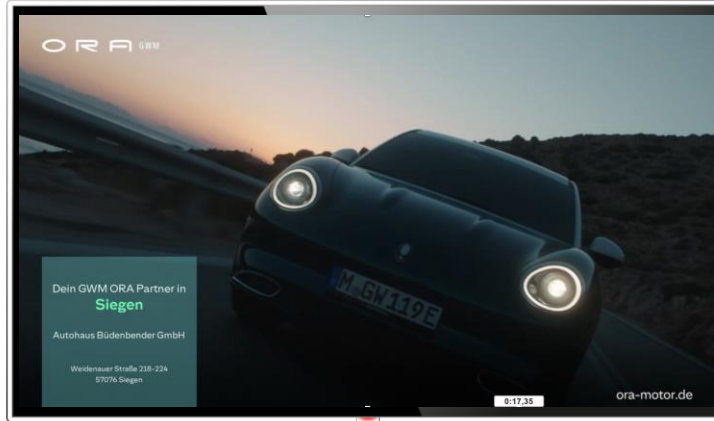
Big Screen Advertising für den Einzelhandel – Digitales Fernsehen als neue Alternative

TV – Händlercase: Weltpremiere mit ATV-Spot

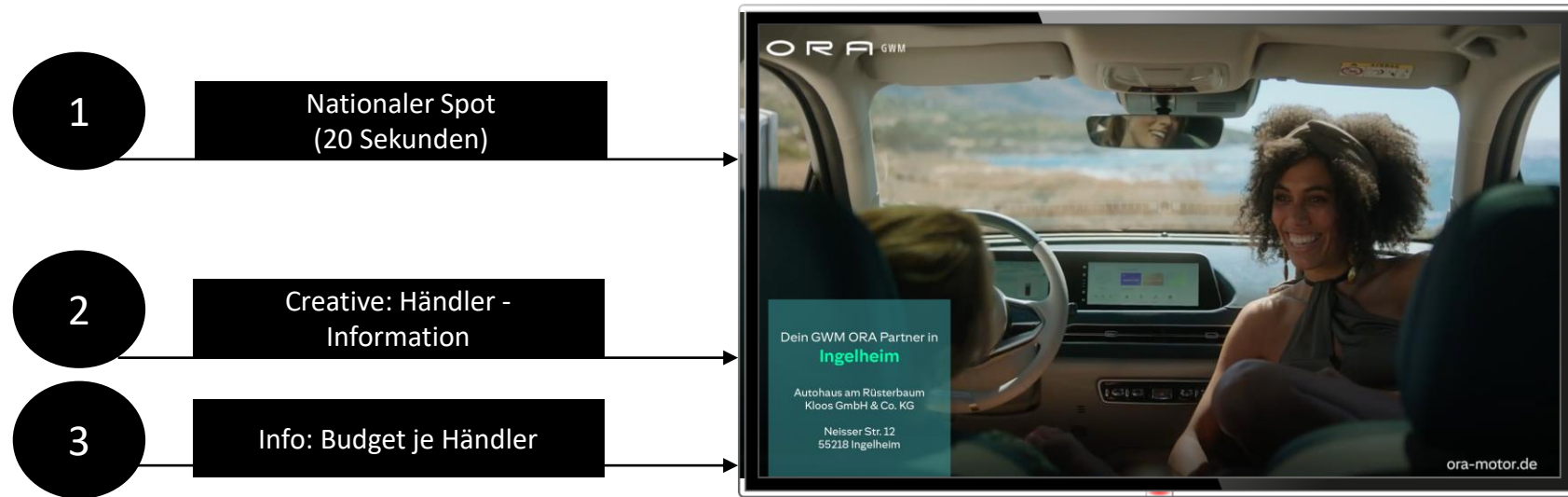
Was ist die Neuheit?

Volldynamisierte Werbemittel mit u.a. Filialinformationen auf dem Big Screen

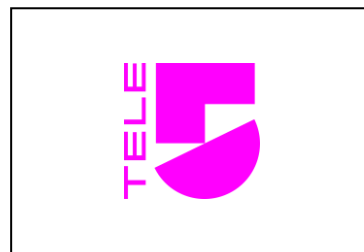
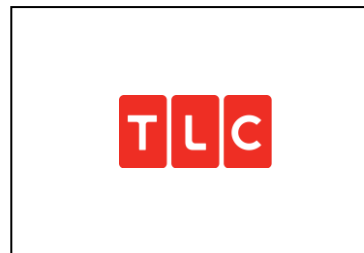
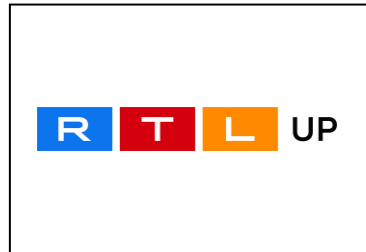
- Ziel: Nationale Spots im klassischen Werbeblock mit individueller Händlerinformation
- Individuelle Planung (u.a. Budget) je Händler
- Case: 154 Händler mit + 50km Radius



Digitale TV-Werbung: In drei Schritten zur Händler-Kampagne



Hier wird die Kampagne übergreifend im exklusiven TV-Umfeld ausgespielt!



3 Takeaways

01 Die Neuheit auf dem Big Screen

Der TV-Werbeblock ist ab sofort offen für POS - Filialmarketing auf dem großen TV – Screen im Wohnzimmer.

Das lineare TV-Signal ist digitalisiert und ermöglicht eine zielgruppengenaue Ansprache, Planung und Abrechnung.

02 Einfache Handhabung: Umsetzung für Händler

Zentrale Steuerung:
Ein generischer Spot wird je Händler individuell dynamisiert

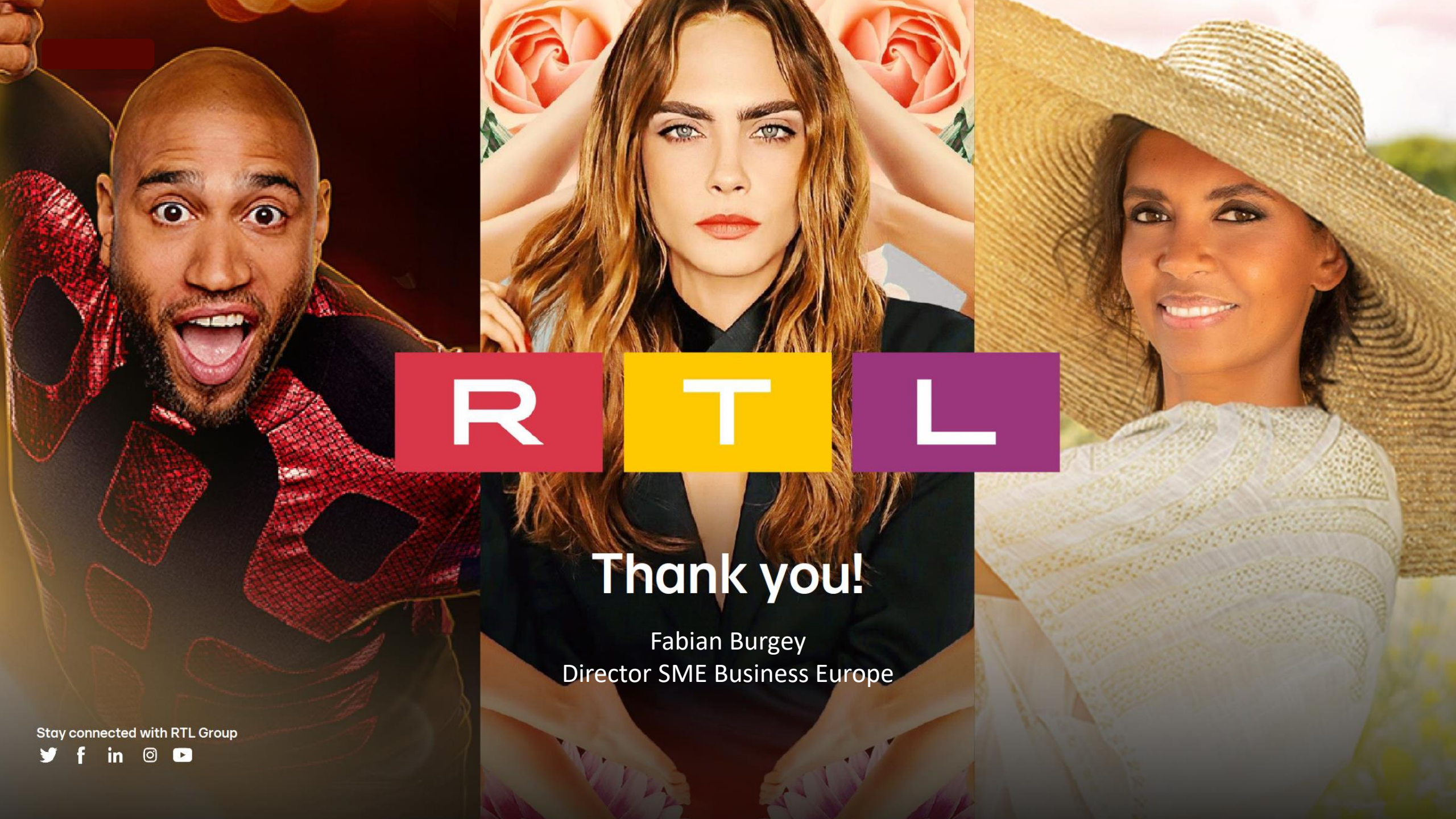
Geringe Kosten für Händler

Parallel Aussteuerung für 154 Händler (individuelle Budgets, Impression-Ziele, Werbemittel)

03 Zwei Partner, ein starker First-Mover Case

RTL AdAlliance Händler-Solution trifft auf Händler-Tool von Locaylzer

Einfache Umsetzung als BigScreen-Ergänzung zu z.B. Social-Media Maßnahmen



R T L

Thank you!

Fabian Burgey
Director SME Business Europe

Stay connected with RTL Group





Fabian Burgey
Director SME Business Europe

E: fabian.burgey@rtl.com
P: +49 (0)172 166 199 4

Für Updates folge mir auf Social-Media:

 [linkedin.com/in/fabianburgey](https://www.linkedin.com/in/fabianburgey)